

4IZ440 Propojená data na webu

Shrnutí obsahu a průběhu semestru

Vyučující: Doc. Ing. Vojtěch Svátek, Dr.

Zimní semestr 2016

<http://nb.vse.cz/~svatek/rzzw.html>

Typy činností v předmětu

- Studium materiálů na testy
- Studium odborného článku na minireferát
- Účast na odborném workshopu
- Samostatná realizační práce dle zadání, v týmu
 - DSD (opakovaně), tarql, produktová ontologie, JSON-LD
- Samostatná realizační práce dle zadání, individuálně
 - Turtle, SPARQLab, PURO
- Samostatná realizační práce na vlastní téma
 - projekt vč. prezentace

Cyklus zpracování LD

(kurzívou = jen informativní seznámení)

- Tvorba slovníků a modelování struktury dat
 - Turtle, DSD, produktová ontologie, PURO, Protégé, *LOV*, *THD*
- Extrakce z primárních zdrojů
 - tarql, *LinkedPipes*, *DBpedia extrakce*
- Validace, čištění a propojování
 - SPARQL (UPDATE), *LinkedPipes*, *SILK*
- Dotazování a analýza dat
 - SPARQL vč. *SPARQLab*, *LODSight*, *Linked Data Fragments*
- Využití v softwarové aplikaci
 - JSON-LD, *DBquiz*

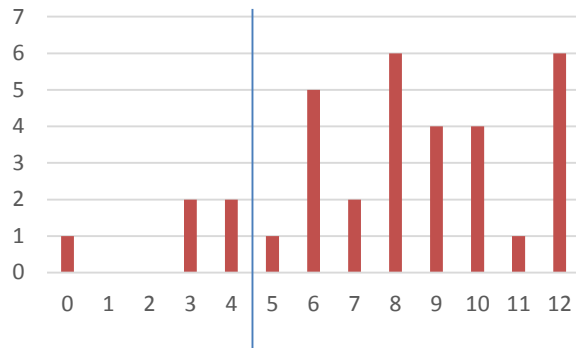
Zpracovávaná data dle domény a charakteru

- Fiskální (a důchodová) data
 - „statistická“, multidimenzionální,
v pravidelných tabulkách; +kódovníky (stromy)
- Encyklopedická data
 - síťový model, heterogenní struktura,
velké bohatství slovníkových entit
- Produktová (e-commerce) data
 - kompaktní struktury s centrální „reálnou“ entitou
(stromový/hvězdicový model)

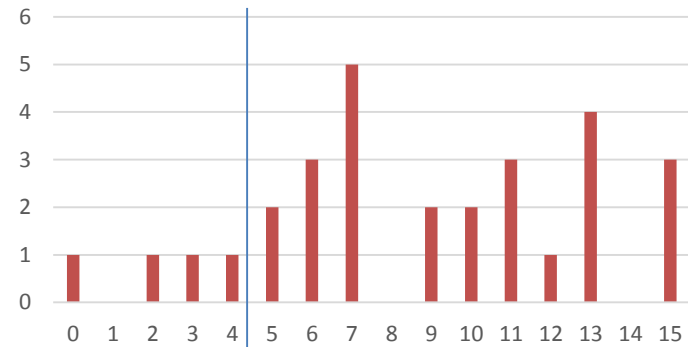
Úspěšnost v testech

(modře je hranice ne/splnění testu)

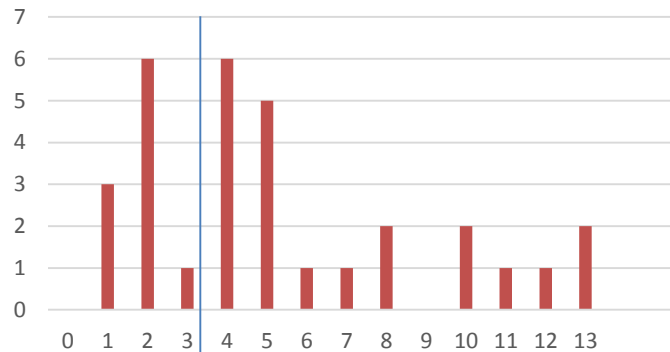
Test 1 - finální body



Test 2 - finální body



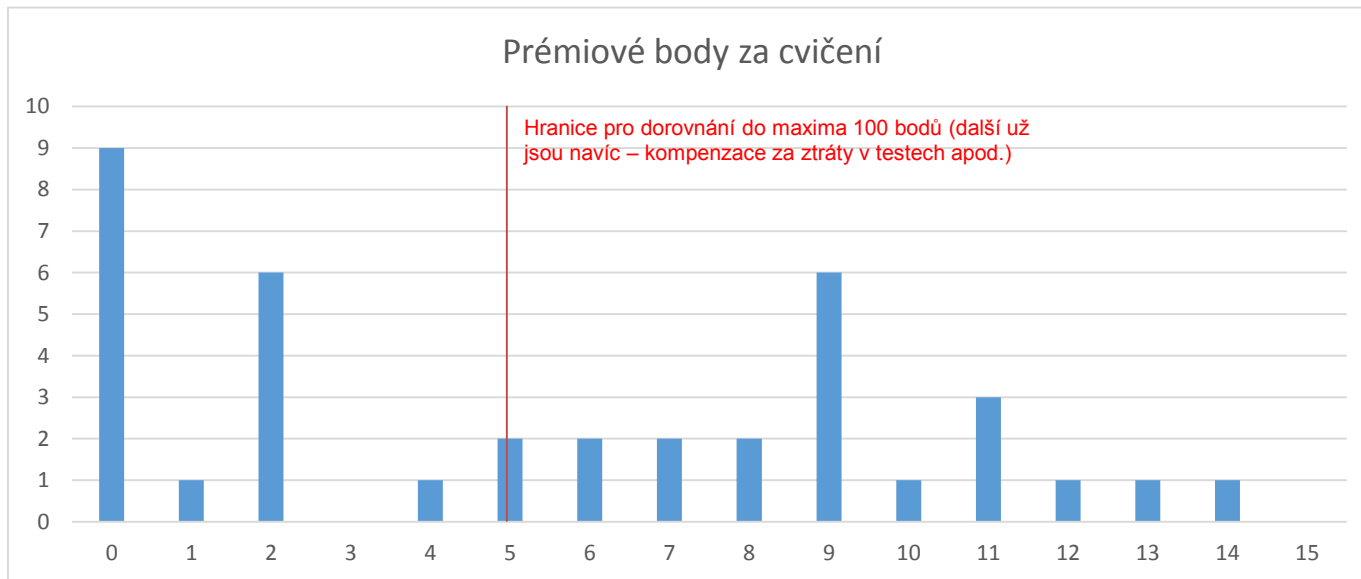
Test 3 - finální body



Zisk prémiových bodů ze cvičení

(vč. prezentace projektu)

- Hypotetické maximum 18
- Z toho 10 za týmové úkoly, 8 za individuální



Šance na známku

(v případě plného zisku za semestrální projekt,
bez odhlášených a absentujících už od 1. testu)

